

JNAジェルネイル技能検定試験 ～JNEC認定モデルハンド使用～

JNAジェルネイル技能検定試験をJNEC認定モデルハンドで受験する場合の技術工程を解説しています。

※受験の際にはJNEC認定モデルハンド規定もあわせてご確認ください。

(https://www.nail.or.jp/kentei/g_kentei.html)

※各級試験の詳細な規定については、ご自身が受験される回の試験要項をご確認ください。

※以下、JNEC認定モデルハンドを「認定モデルハンド」、JNEC認定ネイルチップを「認定チップ」、JNEC認定ルースキューティクルを「認定ルースキューティクル」とします。

JNEC認定モデルハンドの準備

※認定チップは、スクエアになっている方が爪先側、スクエアオフになっている方がキューティクル側、となるように認定モデルハンドに装着をすること

1



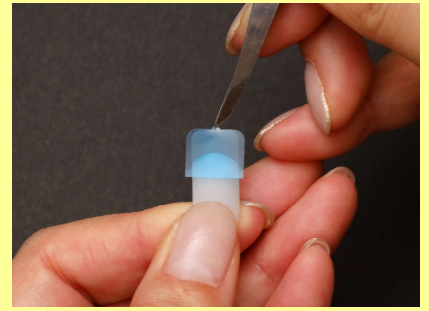
認定モデルハンド全体とネイルベッドを消毒します。

2



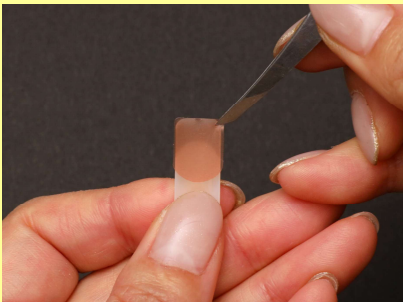
ネイルベッドにグルーを塗布します。アクティベーター等は使用しないようにします。

3



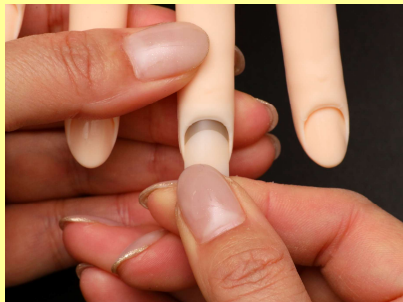
認定チップ表面のキューティクル側(スクエアオフになっている方)に認定ルースキューティクルを貼付します。

4



認定チップの裏面に両面テープを貼付します。

5



認定チップを装着します。
※スクエアになっている方が爪先側



両手完成

初級 第1課題 ネイルケア～第2課題 ポリッシュカラーリング

中級 第1課題 ネイルケア・カラーリング

1



コットンに消毒用エタノール等の消毒剤を含ませ、施術者の手の甲、手のひら、指の間、指先を消毒します。

2



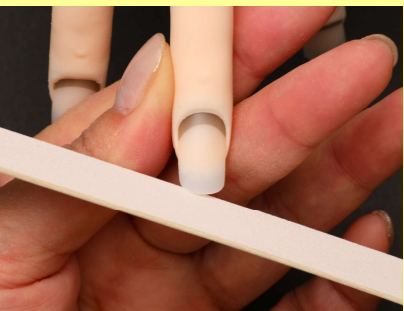
コットンを替え、消毒剤を含ませ、認定モデル手を施術者同様に消毒します。

3



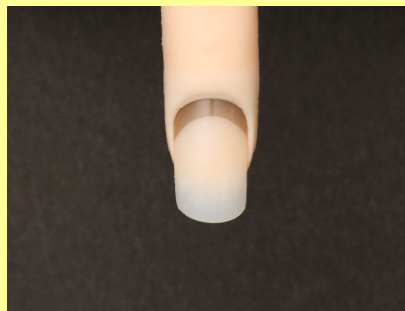
ネイルニッパーで長さや形を調整します。

4



エメリーボードでラウンドに整えます。

5



ファイリング完成

6



適温のお湯と少量の液体ソープを入れたフィンガーボールに指先を浸します。

7



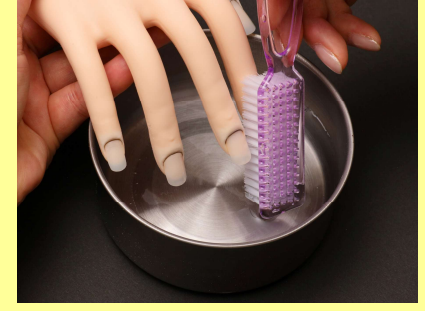
タオルドライをします。

8



キューティクルリムーバー(クリーム)を塗布しメタルプッシャーでプッシュバック、プッシュアップします。

9



ネイルブラシをお湯に浸し、ブラシダウンします。

10

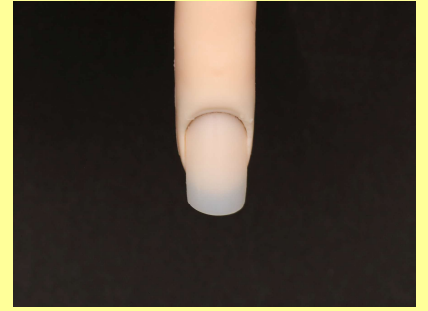


タオルドライをします。

11



ガーゼとキューティクルニッパ
ーを持ち、ガーゼに水を含ませ、
余分なルースキューティクルを取り除
きます。



ネイルケア仕上がり
※初級は両手、中級は左手のみ

12



プレプライマーを塗布します。

13



ベースコートのエッジと表面に塗
布します。

15



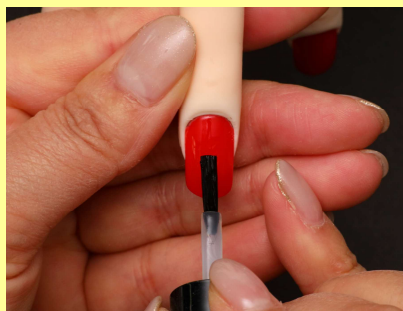
カラーポリッシュのエッジと表面に塗
布します。

16



表面はカラーポリッシュを2度塗
りします。はみ出した場合は、ウ
ッドスティックやコットンスティ
ックにポリッシュリムーバーを含
ませて修正します。

17



トップコートのエッジと表面に塗
布します。



ポリッシュカラーリング仕上がり
※中級は左手のみ

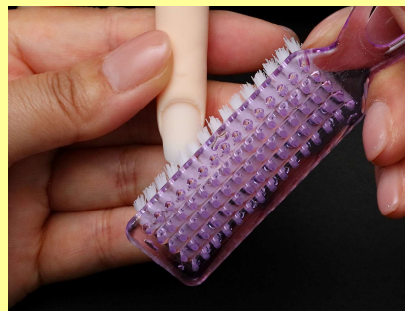
初級 第2課題 ジェルカラーリング

1



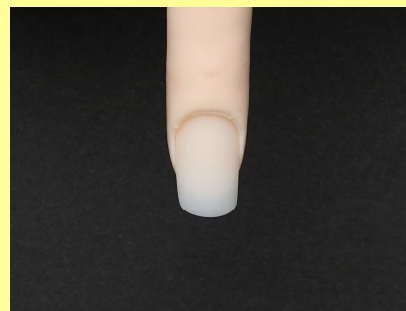
スポンジバッファーやファイルでサンディングをする。

2



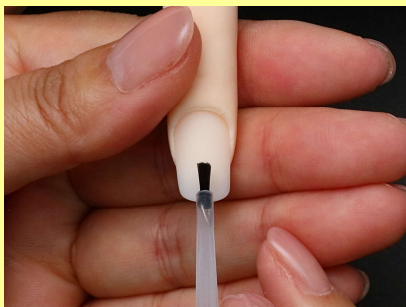
ファイルダストをネイルブラシで取り除く。

3



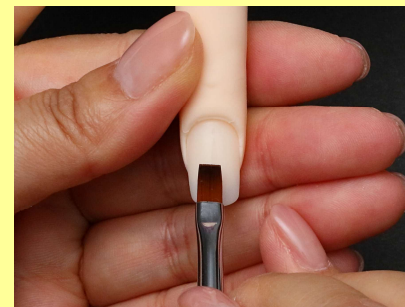
サンディング終了

4



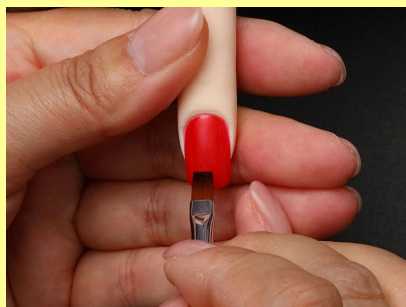
プレプライマーを塗布する。

5



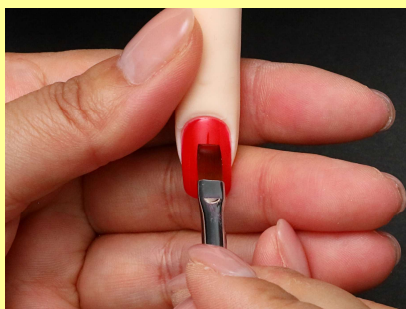
ベースジェルをエッジと表面に塗布し、ライトで硬化する。

6



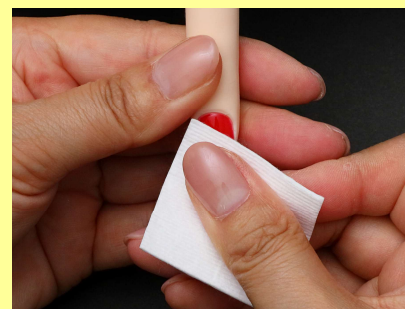
赤のカラージェルをエッジと表面に塗布しライトで硬化する。カラージェルは2度塗りをする。

7



トップジェルをエッジと表面に塗布し、ライトで硬化する。

8



未硬化ジェルを拭き取る。

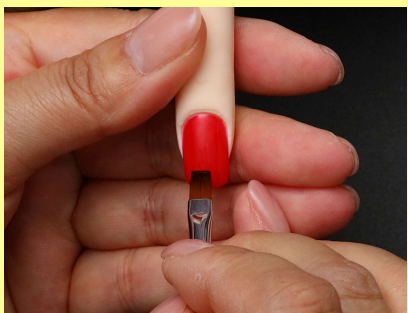


初級 ジェルカラーリング仕上がり

初級 第2課題 ジェルアート(ピーコック)

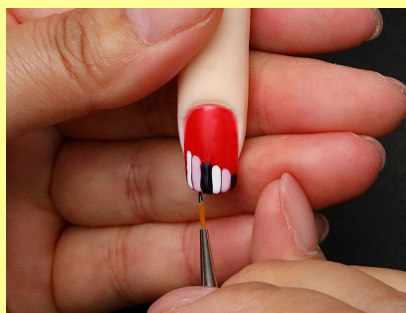
※ベースジェル硬化までの工程は、
初級ジェルカラーリング1~5を参照

1



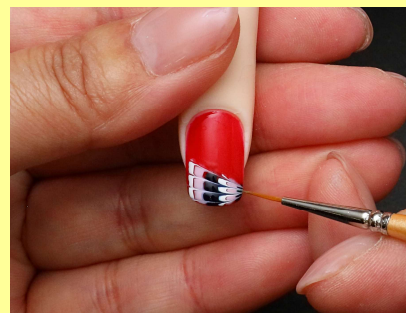
赤のカラージェルをエッジと表面に塗布しライトで硬化する。

2



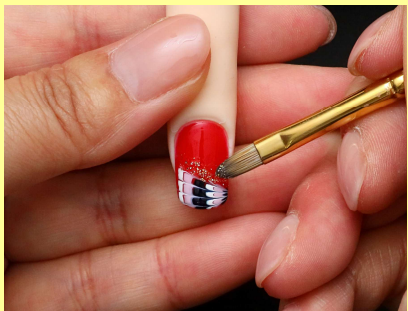
数色のカラージェルで線を描く。
※必要であれば線を描く前にカラージェルかクリアジェルを塗布しても良い。

3



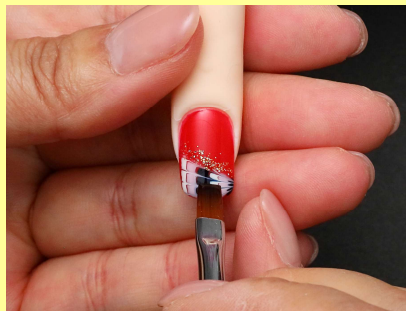
筆でピーコック柄を描き、ライトで硬化する。

4



ゴールドのラメを少量塗布し、
ライトで硬化する。

5



トップジェルをエッジと表面に
塗布し、ライトで硬化する。

6



未硬化ジェルを拭き取る。

初級 第1課題+第2課題 完成



初級 ピーコック仕上がり



中級 第2課題 ジェルオフ



ファイルやネイルマシンで、トップジェル、カラージェル、ベースジェルを丁寧に削り、イクステンションをするために適切な長さとし形を整える。

●Point

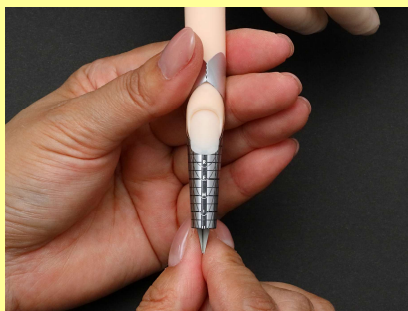
※JNAジェルネイル技能検定試験においては、ジェルリムーバー等の溶剤の使用は不可。ファイルのみでジェルオフを行うこと。

※モデルの爪や爪周りの皮膚、認定モデルハンドや認定チップにダメージを与えないように気を付けましょう。

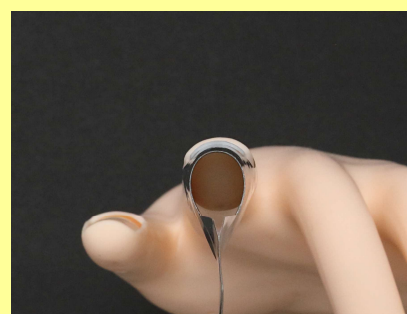
中級 第2課題 クリアスカルプチュア

※サンディングまでの工程は、初級ジェルカラーリング1～3を参照

1



フォームを装着し、プレプライマーを塗布する。



フォーム装着

2



ベースジェルを塗布し、ライトで硬化する。

3



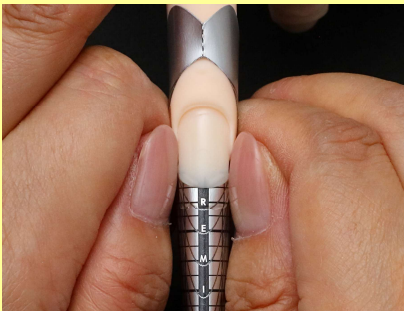
イクステンションジェルでフリーエッジを作り、仮硬化する。

4



全体の形を整えるようにイクステンションジェルでアプリケーションし、仮硬化する。

5

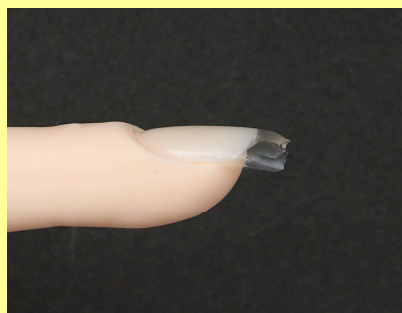
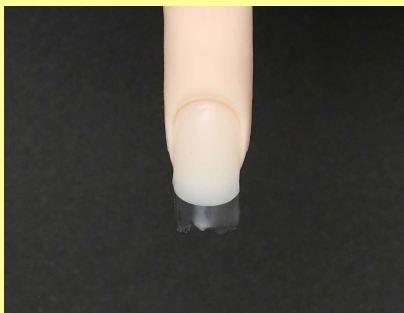


ピンチングし、再度ライトで硬化する。

6

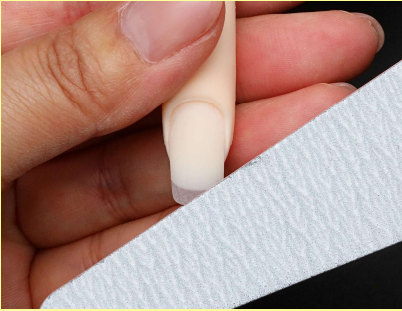


フォームをはずし、未硬化ジェルを拭き取る。



中級 クリアスカルプチュア アプリケーション仕上がり

7



ファイルで長さや形を整える。

8

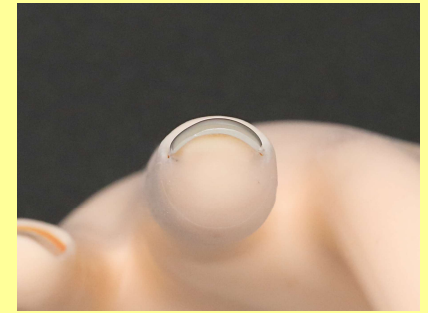
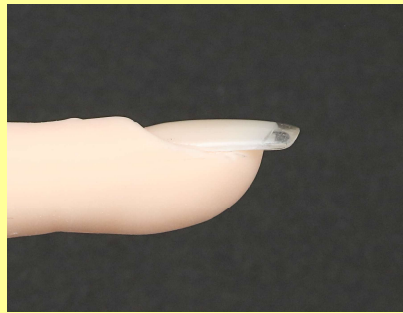
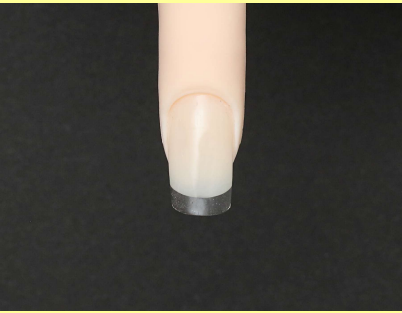


トップジェルをエッジと表面に塗布し、ライトで硬化する。

9



未硬化ジェルを拭き取る。

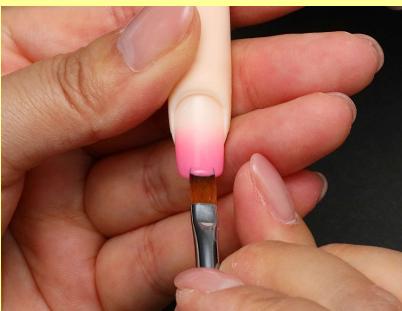


中級 クリアスカルプチュア仕上がり

中級 第2課題 ジェルグラデーション

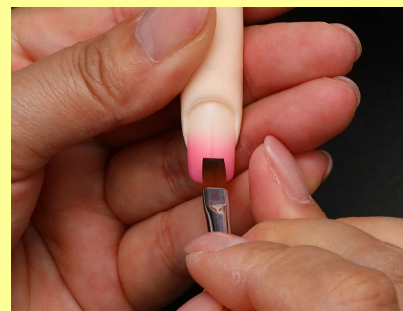
※ベースジェル硬化までの工程は、初級ジェルカラーリング1～5を参照

1



ピンクのカラージェルでグラデーションを施し、ライトで硬化する。

2



トップジェルをエッジと表面に塗布し、ライトで硬化して未硬化ジェルを拭き取る。



中級 ジェルグラデーション仕上がり

中級 第2課題 ジェルフレンチカラーリング

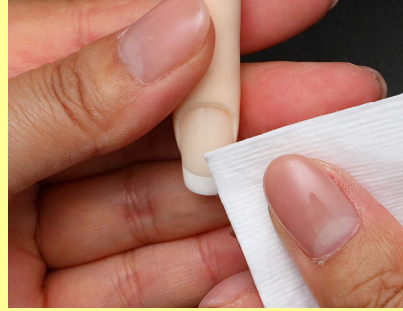
※ベースジェル硬化までの工程は、
初級ジェルカラーリング1～5を参照

1

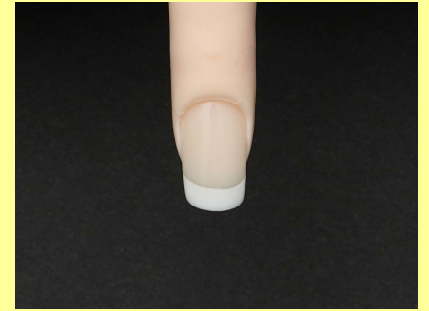


白のカラージェルでスマイルラインを描き、ライトで硬化する。

2



トップジェルをエッジと表面に塗布し、ライトで硬化して未硬化ジェルを拭き取る。



中級 ジェルフレンチカラーリング仕上がり

中級 第1課題+第2課題 完成



上級 ジェルクリアスカルプチュア

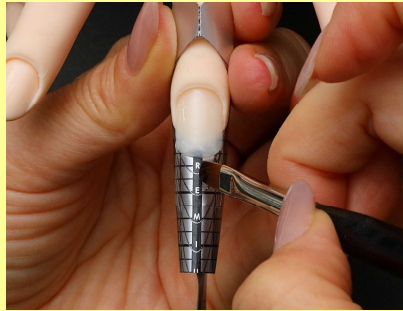
※サンディングまでの工程は、
初級ジェルカラーリング1～3を参照

1



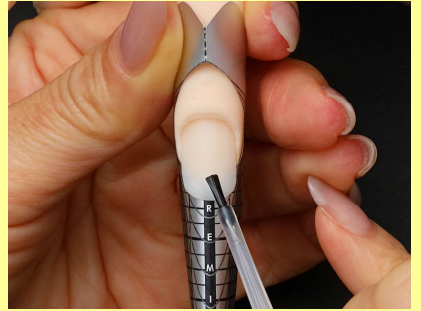
フォームを装着し、プレプライマーを塗布する。

2



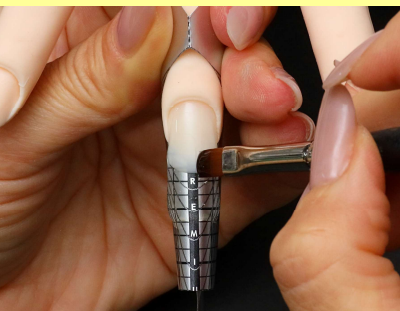
ベースジェルを塗布し、ライトで硬化する。

3



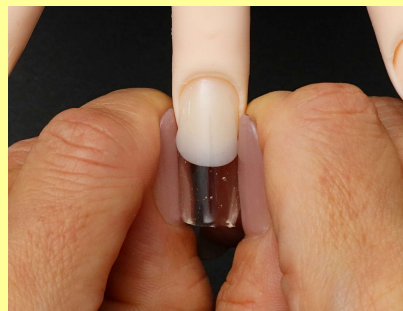
イクステンションジェルでフリーエッジのベースを作り、仮硬化する。

4



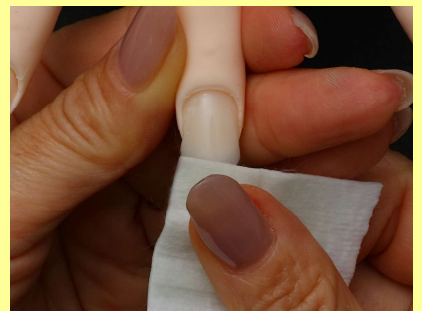
全体の形を整えるようにイクステンションジェルでアプリケーションし、仮硬化する。

5



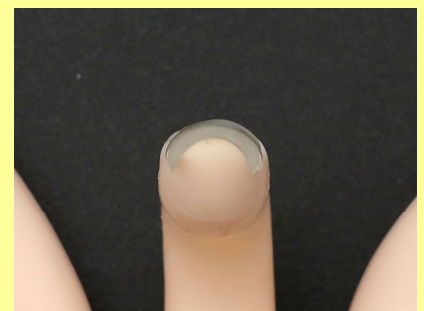
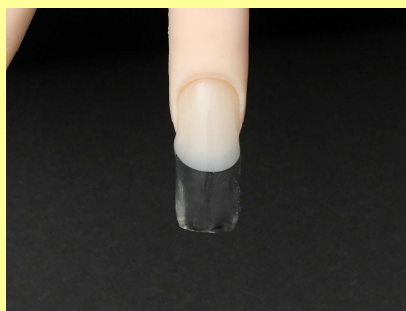
ピンチングし、再度ライトで硬化する。

6

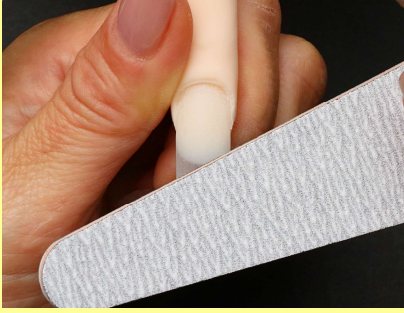


フォームをはずし、未硬化ジェルを拭き取る。

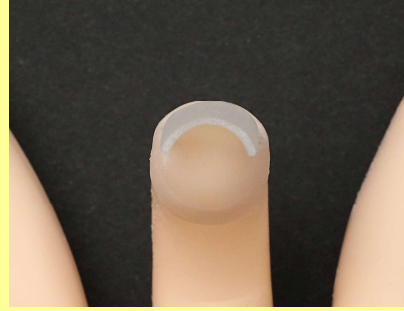
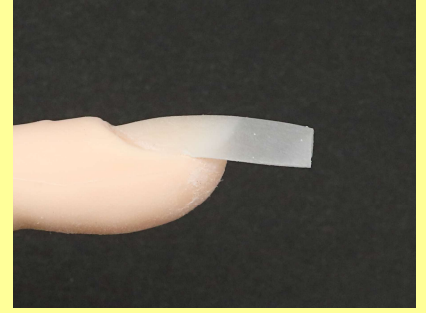
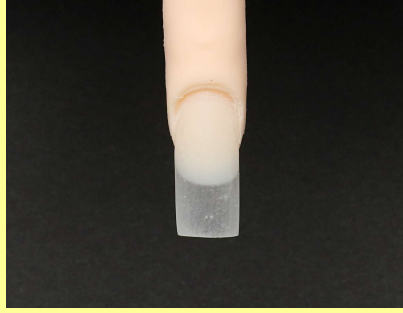
上級 クリアスカルプチュア アプリケーション仕上がり



7



ファイルで長さとしを整える。

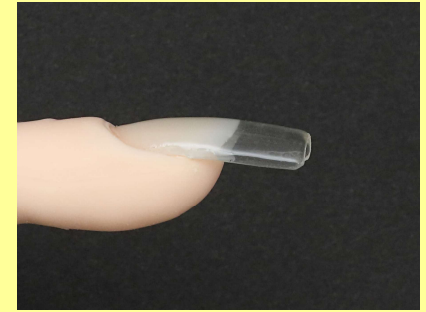
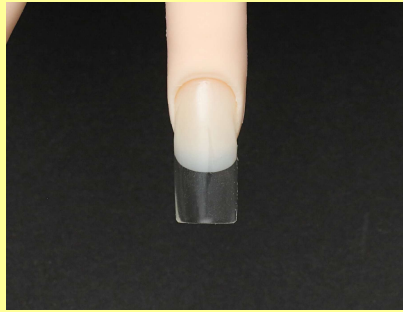


上級 クリアスカルプチュア ファイリング仕上がり

8



トップジェルをエッジと表面に塗布し、ライトで硬化し、未硬化ジェルを拭き取る。

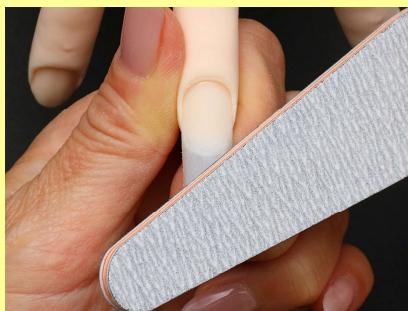


上級 クリアスカルプチュア 仕上がり

上級 ジェルチップオーバーレイ

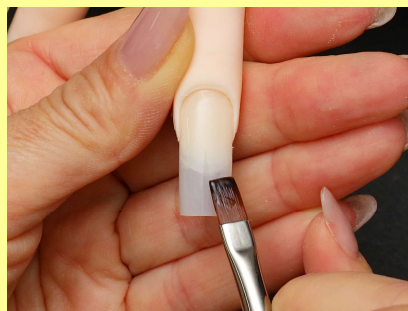
※プレプライマー塗布までの工程は、
初級ジェルカラーリング1~4を参照

1



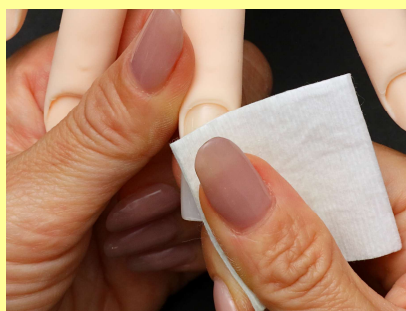
チップをグルーで装着し長さ
形を整え、ダストオフし、プレプ
ライマーを塗布する。

2



ベースジェルを塗布し、ライトで
硬化する。

3

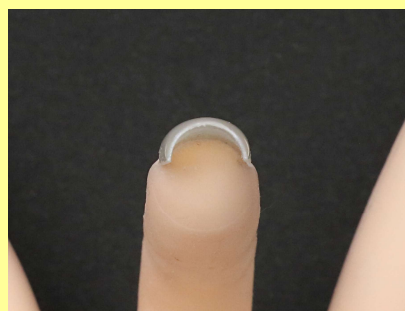
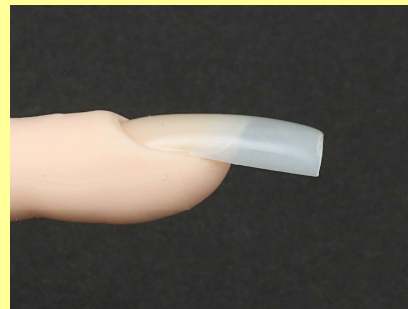
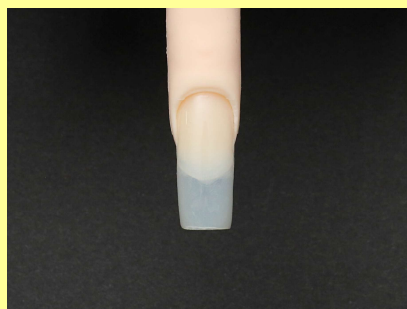


イクステンションジェルでオー
バーレイし、仮硬化し、ピンチン
グする。

4

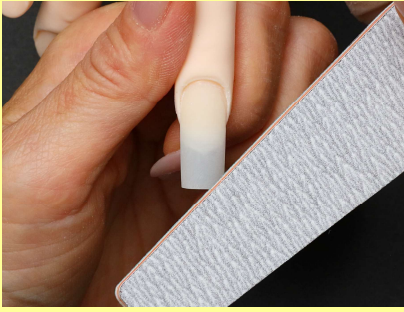


再度ライトで硬化し、未硬化ジェ
ルを拭き取る。



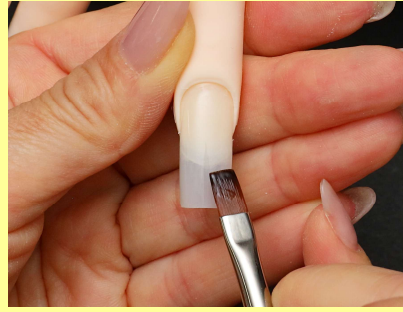
上級 チップオーバーレイ アプリケーション仕上がり

5



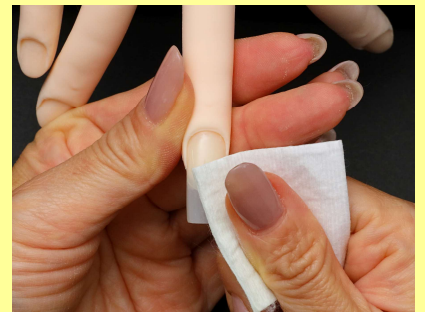
ファイルで長さとしを整える。

6

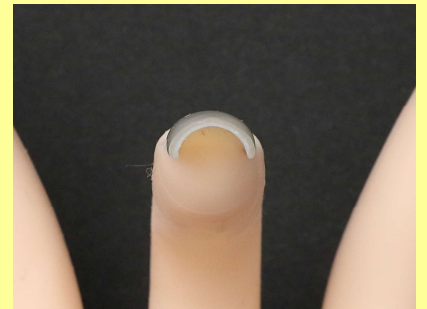
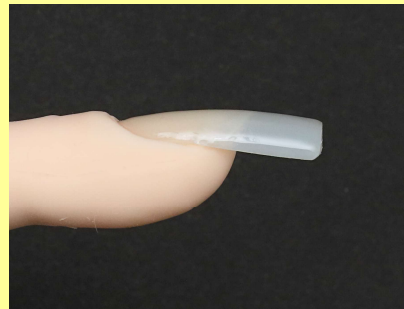
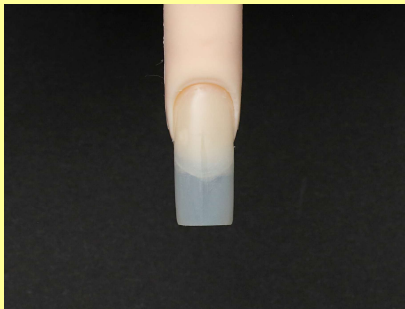


トップジェルをエッジと表面に塗布し、ライトで硬化する。

7



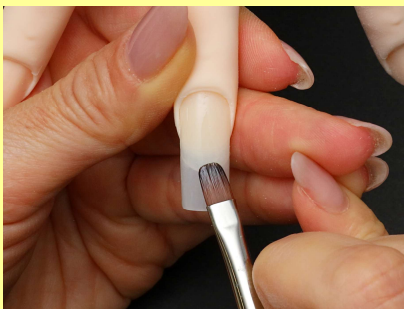
未硬化ジェルを拭き取る。



上級 チップオーバーレイ 仕上がり

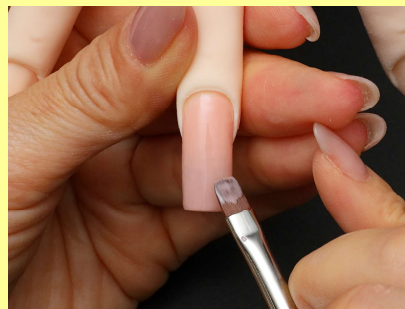
上級 ジェルチップオーバーレイ+フレンチカラーリング

1



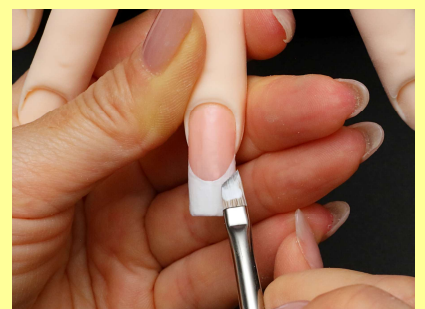
ジェルチップオーバーレイを施した後、ベースジェルを塗布し、ライトで硬化する。

2



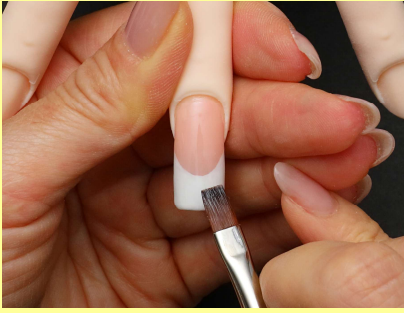
ナチュラルスキンカラーのカラージェルを塗布し、ライトで硬化する。カラージェルは2度塗りする。

3



白のカラージェルでスマイルラインを描き、ライトで硬化する。スマイルラインは2度塗りをする。

4



トップジェルをエッジと表面に塗布し、ライトで硬化する。

5



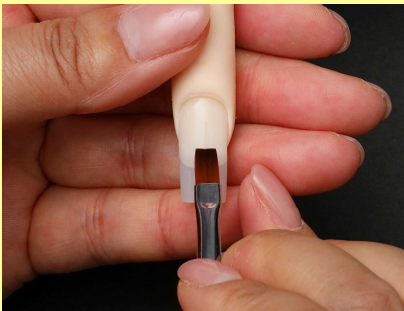
未硬化ジェルを拭き取る。



上級 ジェルチップオーバーレイ
+フレンチカラーリング仕上がり

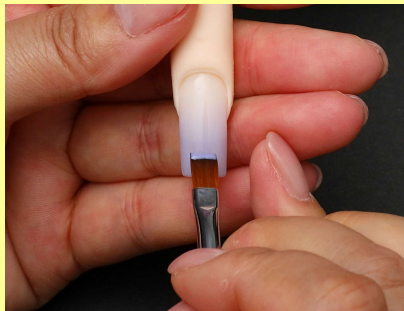
上級 ジェルチップオーバーレイ+デザイン

1



ジェルチップオーバーレイを施した後、ベースジェルを塗布し、ライトで硬化する。

2



カラージェルを塗布し、ライトで硬化する。

3



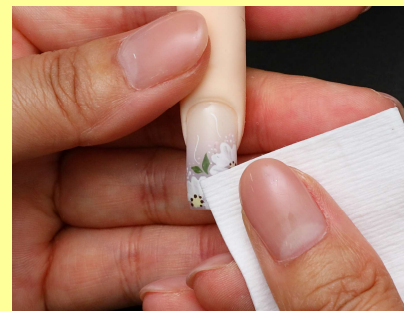
フラワーをカラージェルで描き、ライトで硬化する。

4

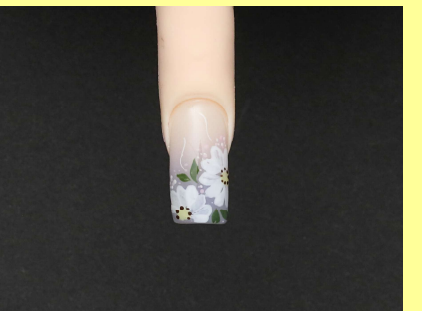


トップジェルをエッジと表面に塗布し、ライトで硬化する。

5



未硬化ジェルを拭き取る。



上級 ジェルチップオーバーレイ
+デザイン仕上がり

上級 完成



監修 仲宗根幸子 兼光アキ子 小笠原弥生
技術担当 金井智子 太田直美

発行 NPO法人日本ネイリスト協会
〒100-0014 東京都千代田区永田町2-13-10 プルデンシャルタワー7F
<https://www.nail.or.jp/>

2024年10月1日発行